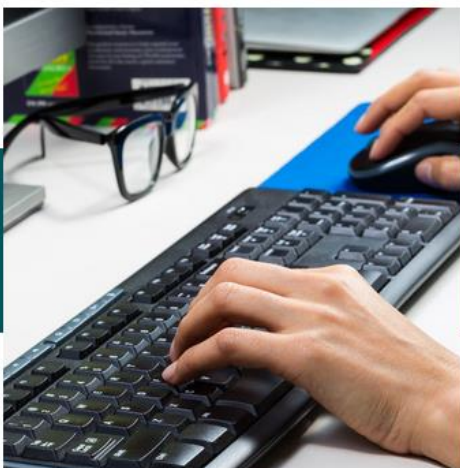
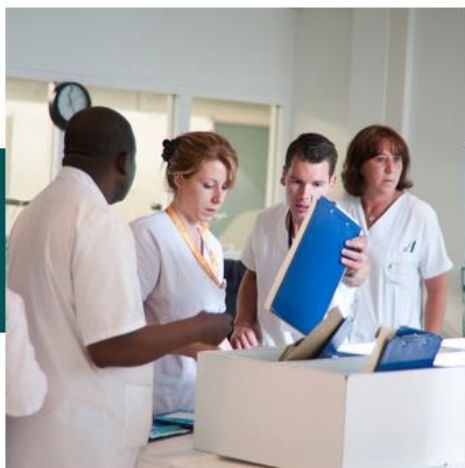


## L'HÔPITAL NOVO RECHERCHE UN CADRE DE SANTÉ EHPAD MARINES



➤ L'Hôpital NOVO recherche un cadre de santé pour l'EHPAD du site de Marines.

### ➤ **Identification de la structure**

L'Hôpital NOVO (Nord-Ouest Val-d'Oise) est un nouvel établissement né le 1er janvier 2023, de l'union de 3 établissements : le Centre Hospitalier René-Dubos de Pontoise (CHRD), le Groupe Hospitalier Carnelle Portes de l'Oise (GHCPO) et le Groupement Hospitalier Intercommunal du Vexin (GHIV).

Acteur incontournable du service public hospitalier de l'Ile-de-France, son objectif est de contribuer à lutter contre les inégalités sociales et géographiques en matière d'accès aux soins, par le renforcement des compétences existantes et des coopérations intra et extra hospitalières.

L'EHPAD de Marines est un établissement de 75 lits dont un PASA et une unité d'hébergement renforcé.

Le site de Marines totalement dédié à la gériatrie comporte également un SSRG de 30 place et une USLD de 60 lits.

Effectifs :

6 IDE  
36 AS  
10 ASH  
1 secrétaire  
1 animatrice

Présente sur site de temps diététicien, psychologue, psychomotricien, mutualisés avec les autres services

Deux médecins le chef de pôle et le médecin coordonnateur de l'EHPAD prennent en charges les résidents.

## **Identification du poste**

Sous la responsabilité hiérarchique de la Direction du secteur médico social et de la Cadre supérieure du secteur médico-social des sites du Vexin et en collaboration étroite avec le médecin coordonnateur, le cadre de santé analyse, organise, planifie et supervise l'accompagnement global des résidents. Il est le garant de la qualité, de la continuité et de la sécurité des soins et veille à l'application des bonnes pratiques en gériatrie.

### **LIAISON HIERARCHIQUE**

La cadre supérieure du secteur médico-social des sites du Vexin

La Directrice du secteur médico-social

### **FONCTION ET GRADE**

Fonction : cadre de santé, responsable d'unité de soins

Grade : cadre de santé

### **HORAIRES**

09h – 17h : FORFAIT CADRE

Participation à la garde de week-end sur les sites du Vexin

## **Missions permanentes**

### **Organisation des soins**

Concevoir un projet d'unité en tenant compte du projet d'établissement, en collaboration avec l'équipe médicale et paramédicale

Elaborer et évaluer les outils de soins nécessaires à la prise en charge des résidents : dossier de soins, projet de vie

Organiser, contrôler, évaluer, réajuster l'activité paramédicale du service : évaluation de la charge en soins, planification, coordination des interventions des différents professionnels

Participer à la démarche qualité mise en oeuvre dans le service

Assurer le suivi du respect des protocoles et procédures, participer à leur rédaction (hygiène, nutrition, prévention des chutes, maltraitance)

Gérer l'occupation des lits, préparer et programmer les admissions

Evaluer la conformité du circuit du médicament

Développer la culture du signalement et maîtriser les risques

## **Ressources humaines**

Recruter les professionnels paramédicaux  
Organiser et suivre l'intégration des nouveaux arrivants de l'accueil (agents, stagiaires)  
Elaborer et gérer les plannings des personnels  
Gérer les remplacements  
Mettre en adéquation les ressources et la charge de travail  
Procéder à l'évaluation des compétences en fonction des profils de poste ; conduire les entretiens annuels  
Identifier, recueillir et transmettre les besoins en formation

## **Communication – information**

Organiser et piloter les réunions avec les équipes de jour et de nuit  
Assurer la communication et l'information des personnels, des résidents et de leurs proches  
Participer au travail en réseau, développer des partenariats avec les professionnels des autres services de soins, des professionnels libéraux, les prestataires, Les structures environnantes  
Assurer une veille des innovations dans son domaine d'activité

## **Logistique**

Identifier les besoins en matériel  
Etre le garant de la gestion du matériel et de sa bonne utilisation

## **Profil recherché**

Diplôme de cadre de santé (ou DU Infirmière coordinatrice en EHPAD)  
Une expérience antérieure sur un poste similaire serait appréciée.

Formations souhaitées ou à acquérir :

- Outils d'évaluation de la dépendance (grille AGGIR, Pathos)
- Formation bientraitance
- Prise en charge de la douleur
- Accompagnement de fin de vie
- Le dossier de soin informatisé

## **Qualités professionnelles**

Qualités relationnelles (observation, écoute, communication, savoir garder la bonne distance)  
Capacité pédagogique  
Capacité à travailler en équipe interprofessionnelle  
Maîtrise de soi, de ses réactions émotionnelles, patience  
Disponibilité  
Dynamisme  
Intégrité

## **Expériences professionnelles**

Capacité à analyser les situations et à rendre compte  
Capacité d'adaptation aux changements  
Capacité de négociateur  
Sens de l'organisation  
Conduite de réunion  
Conduite de projet  
Esprit de décision  
Sens des responsabilités

**Si vous êtes intéressé(e) par cette offre, vous pouvez adresser votre candidature (lettre de motivation et curriculum vitae détaillé) à :**

**Mme Nathalie COTTIN**  
Cadre Supérieur de Santé  
[nathalie.cottin@ght-novo.fr](mailto:nathalie.cottin@ght-novo.fr)

Mme Véronique PERRET  
Directrice du secteur médico-social  
[veronique.perret@ght-novo.fr](mailto:veronique.perret@ght-novo.fr)

Tous nos postes sont ouverts, à compétences égales, aux candidatures de personnes reconnues travailleurs handicapés et autres bénéficiaires de l'obligation d'emploi.