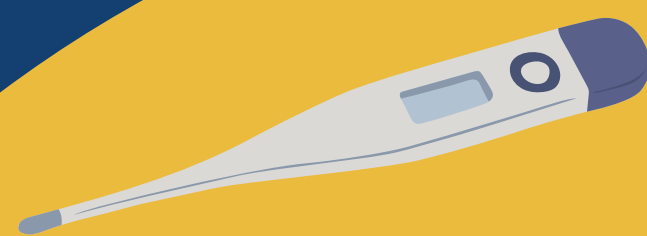


Comment devenir  
infirmier  
ou  
aide-soignant ?



Hôpital novo  
**IFSI - IFAS**  
Pontoise - Beaumont/Oise



# Journée Portes Ouvertes 2023

*En virtuel*



Le samedi 4 février 2023

**De 09h00 à 12h00**  
**pour la Formation Aide-Soignante**  
**De 14h00 à 17h00**  
**pour la Formation en Soins**  
**Infirmiers**



Commune aux IFSI/IFAS de l'Hôpital NOVO  
[www.ifsi-ifas-beaumontsuroise.com](http://www.ifsi-ifas-beaumontsuroise.com)  
[www.ifsi-pontoise.fr](http://www.ifsi-pontoise.fr)



Hôpital novo  
**IFSI - IFAS**  
Pontoise - Beaumont/Oise



# Formation Aide-Soignante Programme



**Matin: en Visioconférence**

## **09H00 à 10H30**

- Modalités d'entrée en IFAS
- Présentation de l'Institut et du parcours de formation
- Réponse à vos questions

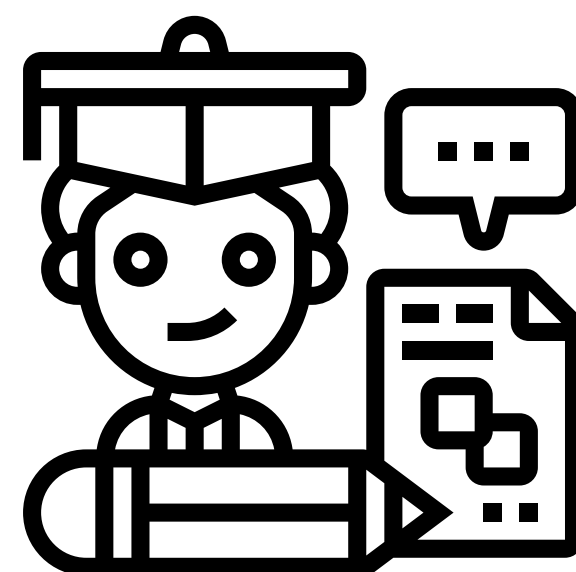
## **10H30 à 11H30**

- Échanges avec l'équipe pédagogique et administrative
- Réponse à vos questions

## **11H30 à 12H00**

- Partage d'expériences avec les élèves en formation ainsi que les élèves diplômés
- Réponse à vos questions

**POUR VOUS  
INSCRIRE**

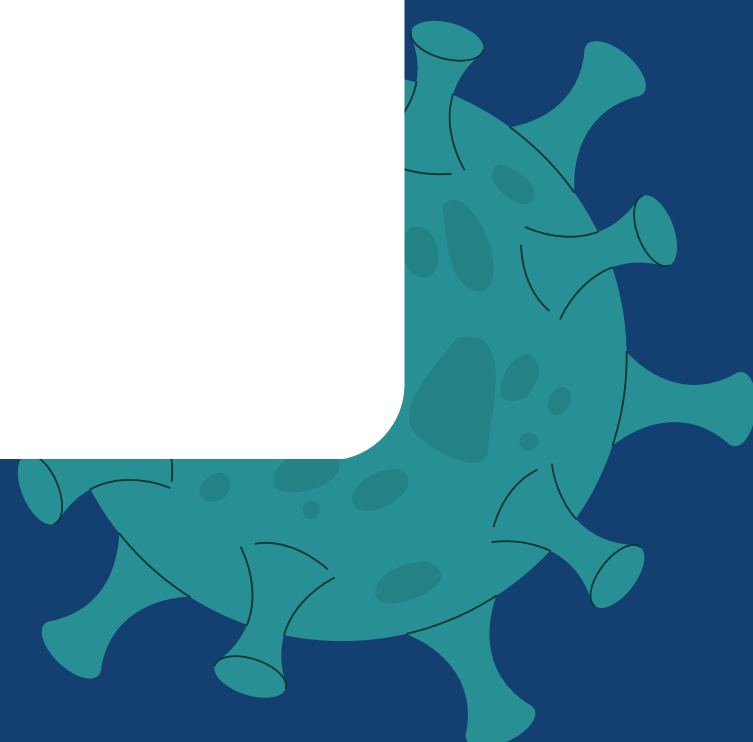
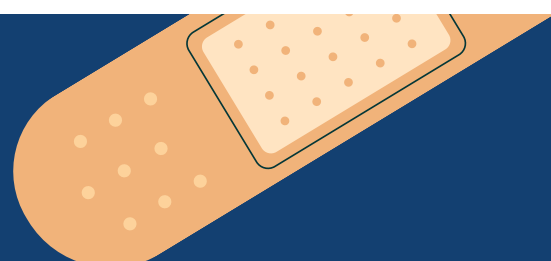


**Courriel : [ifsi.ifas.beaumont@ght-novo.fr](mailto:ifsi.ifas.beaumont@ght-novo.fr)**

**[www.ifsi-ifas-beaumontsuroise.com](http://www.ifsi-ifas-beaumontsuroise.com)**

**Courriel : [ifsi.ifas.pontoise@ght-novo.fr](mailto:ifsi.ifas.pontoise@ght-novo.fr)**

**[www.ifsi-pontoise.fr](http://www.ifsi-pontoise.fr)**





*Formation*

*Infirmière*

## Programme

● **Après-midi: en Visioconférence**

### **14H00 à 15H30**

- Modalités d'entrée en IFSI
- Présentation de l'Institut et du parcours de formation
- Réponse à vos questions

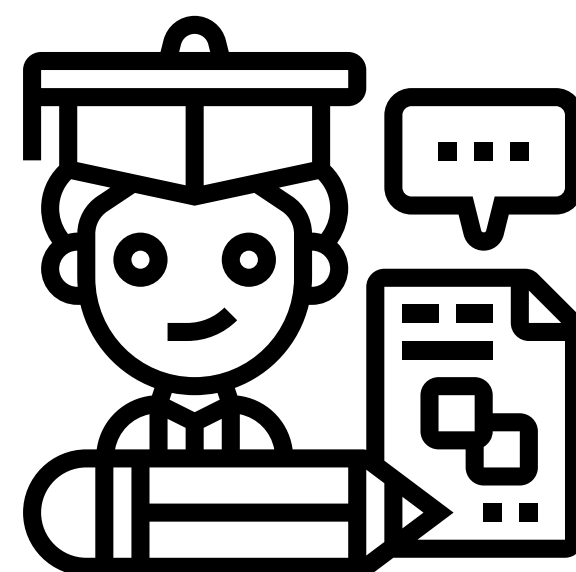
### **15H30 à 16H30**

- Échanges avec l'équipe pédagogique et administrative
- Réponse à vos questions

### **16H30 à 17H00**

- Partage d'expériences avec les étudiants en formation, le Bureau Des Étudiants (BDE) ainsi que des élèves diplômés.
- Réponse à vos questions

**POUR VOUS  
INSCRIRE**



**Courriel : [ifsi.ifas.beaumont@ght-novo.fr](mailto:ifsi.ifas.beaumont@ght-novo.fr)**

**[www.ifsi-ifas-beaumontsuroise.com](http://www.ifsi-ifas-beaumontsuroise.com)**

**Courriel : [ifsi.ifas.pontoise@ght-novo.fr](mailto:ifsi.ifas.pontoise@ght-novo.fr)**

**[www.ifsi-pontoise.fr](http://www.ifsi-pontoise.fr)**