

Mouvements d'entraide

Partenaires qui écoutent, accompagnent, encouragent et témoignent de leur parcours, auprès de vous et votre entourage.

- **Vie libre**

06 70 95 25 89
vielibre-criledefrance@vielibre.org

- **Alcooliques Anonymes**

09 69 39 40 20
www.alcooliques-anonymes.fr

- **Al-Anon Alateen (entourage)**

07 68 67 74 74
www.al-anon-alateen.fr

- **Narcotiques anonymes**

01 43 72 12 72
www.narcotiquesanonymes.org
7j/7 de 9h à 22h

- **Sexoliques Anonymes**

06 67 24 26 99 / 06 11 39 22 02
sexoliquesanonymes.paris@gmail.com

- **Anorexique Boulimiques Anonymes**

06 34 32 93 81
www.anorexiques-boulimiques-anonymes.org
24h/24

Santé publique France

- **Alcool info service**

09 80 98 09 30 - www.alcool-info-service.fr
7j/7 de 8h à 2h

- **Tabac info service - 39 89**

www.tabac-info-service.fr
Lundi au samedi de 8h à 20h

- **Drogues info service**

08 00 23 13 13 - 01 70 23 13 13
www.drogues-info-service.fr
7j/7 de 8h à 2h

- **Joueurs info service**

09 74 75 13 13 - www.joueurs-info-service.fr
7j/7 de 8h à 2h

- **Ecoute cannabis accessible**

09 80 98 09 40 - 7j/7 de 8h à 2h



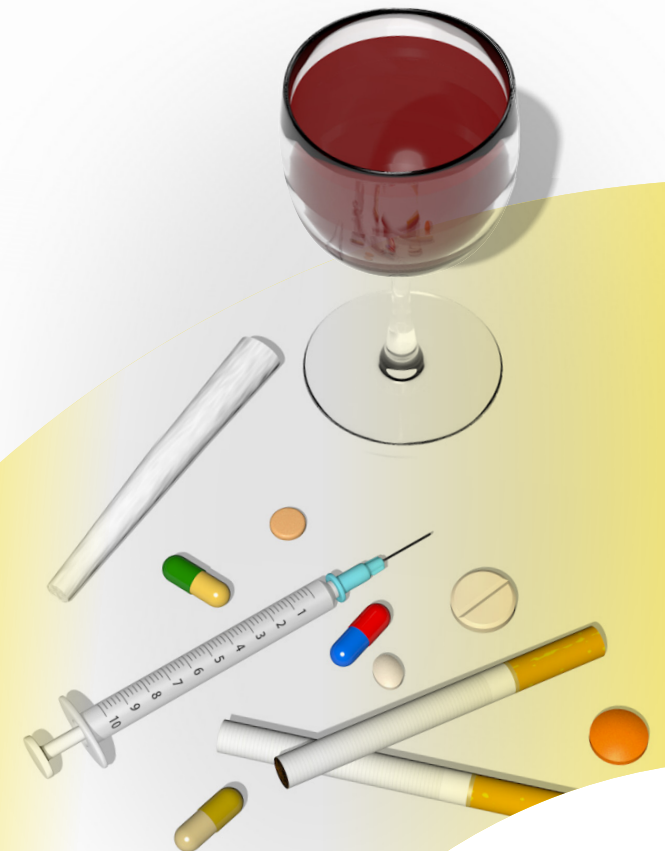
Siège social

6 avenue de l'Île-de-France
CS 90079 Pontoise
95303 Cergy-Pontoise Cedex



Services d'Addictologie

Direction de la Communication - Hôpital NOVO - Maquette : Direct Graphic - Juillet 2024 - D9477



Site de Pontoise

- **Equipe de Liaison et de Soins en Addictologie (ELSA)**

Liaisons + consultations tous produits
01 30 75 40 25
consultation.addicto@ght-novo.fr

Site de Beaumont-sur-Oise

- **SMR en addictologie**

Hospitalisation complète : 01 30 28 29 69
Hôpital de jour : 01 30 28 29 69

- **ELSA**

06 69 62 51 86

- **Centre de soins, d'accompagnement et de Prévention en Addictologie (CSAPA) et Consultation Jeune Consommateur (CJC) à Persan**

01 30 28 73 00

Site de Magny-en-Vexin

- **Consultation alcool**

01 34 79 44 71
Le mercredi de 13h à 17h

Consultation adultes

(Tous produits)

- **CSAPA de Cergy**

18 boulevard de la Paix - 95800 Cergy
01 30 30 50 96

- **Unité d'addictologie Hôpital Simone Veil**

14 rue de Saint Prix - 95600 Eaubonne
01 34 06 62 27

- **Consultations addictologie de la Clinique du Parc**

23 Rue des Frères Capucins - 95310 Saint-Ouen-l'Aumône
01 34 40 41 42

- **CSAPA de Gisors**

Pôle Sanitaire du Vexin, Rue de Saint Ouen - 27140 Gisors
02 32 27 76 51

- **CSAPA « Imagine » d'Ermont**

1 Rue Saint-Flaive, 95120 Ermont
01 39 89 17 49

- **CSAPA « Rivages » de Sarcelles**

10 avenue Frédéric Joliot-Curie - 95200 Sarcelles
01 39 93 66 67

- **CSAPA d'Argenteuil**

12 boulevard Maurice Berteaux - 95100 Argenteuil
01 30 76 30 13

- **CSAPA de Saint-Germain-en-Laye**

8 bis rue d'Ourches - 78100 Saint-Germain-en-Laye
01 30 87 94 95

- **Consultations addictologie du Centre Hospitalier de Gonesse**

25 rue Bernard Février - 95500 Gonesse
01 74 93 34 48

Pour les drogues

- **CENTRE DUNE**

2 chemin des bourgognes - 95000 CERGY
01 30 73 11 11

- **ANTENNE DUNE**

31 rue Carnot - 95420 MAGNY
09 50 95 19 80

Consultation jeunes consommateurs

(Tous produits)

- **CONSULTATION JADE**

2 chemin des bourgognes - 95000 CERGY
01 30 73 04 05

